



Guide utilisateur Lizmap

Guide Général

2026

Syndicat mixte pour la Modernisation numérique et l'Ingénierie informatique
des Collectivités et établissements publics Adhérents
10 rue du Faubourg Lo Barri - Immeuble Le Sérial - 12000 RODEZ
www.smica.fr - accueil@smica.fr - tél : 05 65 67 85 90



SOMMAIRE

| | |
|---|---|
| 1. Accéder et se connecter à Lizmap | 1 |
| 2. Accéder à vos informations | 2 |
| 3. Présentation de la carte | 3 |
| 4. Outils généraux | 4 |



1. Accéder et se connecter à Lizmap



Rechercher

SMICA



1. Lien vers la page d'accueil :
<https://lizmap.smica.fr>

2. Cliquez sur le bouton



3. Renseignez vos identifiants

Nom d'utilisateur*

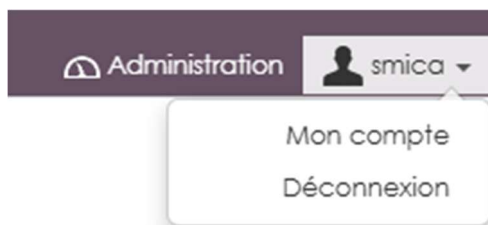
Mot de passe*

Se souvenir de moi

[J'ai oublié mon mot de passe](#)

4. Choisir le projet souhaité

2. Accéder à vos informations



Cliquez sur le bouton (en haut à droite) avec votre nom d'utilisateur puis **Mon compte**



Sur la page suivante, vous pouvez :

- Compléter vos informations
- Changer de mot de passe

Profil de smica

Nom d'utilisateur smica

Courriel* support-sig@smica.fr

Prénom

Nom

Structure SMICA

Numéro de téléphone

Rue

Code postal

Ville

Pays

Commentaires

Modifier votre profil

Changer votre mot de passe

Supprimer votre compte

3. Présentation de la carte

Titre du projet

Recherche de lieux

Outils
généraux

The screenshot displays the smica web application interface. At the top, the title bar reads "Obligations Légales de Débroussaillage" and "Obligations Légales de Débroussaillage". The search bar contains the text "Rechercher". The left sidebar features a "Couches" (Layers) panel with the following items:

- Zonage informatif des obligations légales de débroussaillage
- Zones d'urbanisme
- Traitements OLD
 - Zones d'urbanisme dans NDFCI
 - Bâtiments OLD
 - vm_buffer_parcelles_old_2
 - Zones tampon
 - Parcelles OLD dans zones U ou AU
- Cadastre
 - Bâtiments
 - Surfaces
 - Cours d'eau
 - Lieux-dits
 - Communes
 - Parcelles

Below the layers panel, the "Fond de carte" (Map style) is set to "OpenStreetMap". The main map area shows a topographic map of Saint-Affrique with an orange boundary. The bottom right corner includes a scale bar (0 to 5 km) and a "Powered by 3Liz" logo.

Arbre des
couches

4. Outils généraux

1. Retour à l'accueil

2. Changer de projet

3. Arbre des couches

- Choix du fond de plan et des couches à afficher sur la carte

4. Ouverture de la Popup

- Affichage des informations sur l'élément cliqué sur la carte
(Cette option n'est pas disponible sur toutes les couches)

Nom de la couche → Zones d'urbanisme dans NDFCI

| Champ | Valeur |
|------------------------|--|
| Nom court de la zone | UH |
| Nom complet de la zone | Zone urbaine des espaces urbanisés principalement résidentiels |
| Type de la zone | U |
| Date de validation | 09 novembre 2023 |

Informations sur l'objet

Outils sur l'objet

Bâtiments OLD

| Champ | Valeur |
|-----------------------------------|--------------|
| Identifiant du bâtiment | 1200183816 |
| Millésime du cadastre | 2024 |
| Type de bâtiment | Bâtiment dur |
| Date de mise à jour du traitement | 24 mars 2025 |

- ✓ Sélectionner
- ▼ Filtrer (Afficher uniquement l'objet)
- 🔍 Zoomer
- 📍 Centrer
- 🖨️ Générer la fiche Atlas

5. Outils cadastre

- Recherche de parcelles et de propriétaires
- Génération de relevés de propriétés

6. Filtre

- Filtrer les éléments visibles sur la carte en fonction d'un attribut

7. Sélection

Type de sélection :

- Point
- 7 Ligne
- Polygone
- Rectangle
- Main levé

Choix de la couche à sélectionner

Paramètres d'export

Type de recherche

Formulaire de filtre

Liste des parcelles correspondantes au filtre

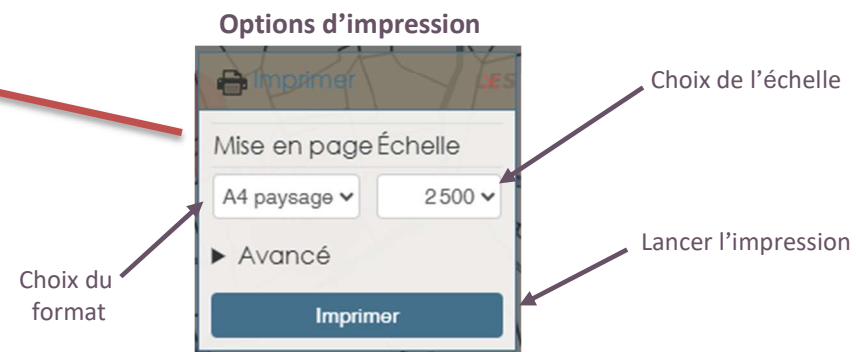
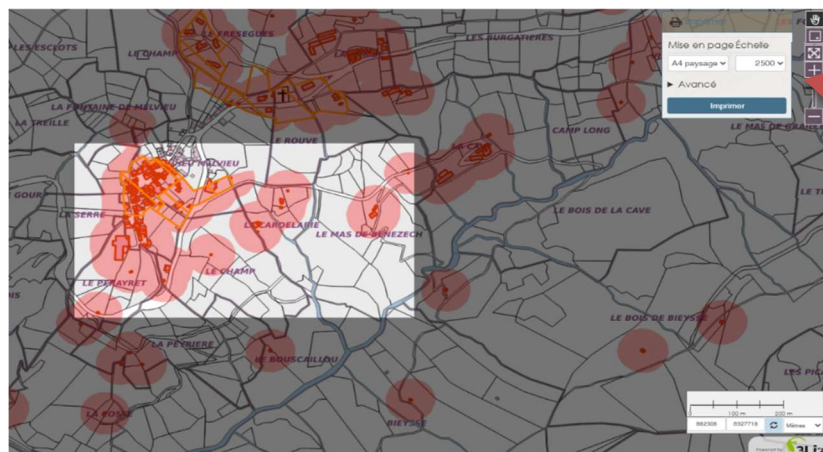
Outils

- 1 – Zoomer
- 2 – Nouvelle sélection
- 3 – Ajouter à la sélection
- 4 – Supprimer de la sélection
- 5 - Désélectionner

Choix du type d'export sur les parcelles sélectionnées



8. Impression



9. Mesurer

10. Dessiner

11. Accéder aux données

- Afficher le tableau des données de la couche

12. Dataviz

- Afficher des statistiques sur les données

